

Conseils de Montage



...fidèle à l'original

NOCH GmbH & Co. KG
Postfach 1454, D-88230 Wangen

Les conseils qui suivent ont pour but de vous faciliter le montage de votre réseau. Ils s'appuient sur nos longues années d'expérience en matière de modélisme ferroviaire.

Nous ne pouvons certes pas vous fournir des recettes toutes faites. Mais les astuces présentées vous éviteront de rester bloqués à une étape du montage.

La réalisation technique d'un réseau, notamment les connexions électriques, n'ira pas sans poser quelques difficultés à plus d'un débutant. Ensuite par contre, l'équipement du réseau en bâtiments, arbres, voitures, figurines et autres accessoires sera une grande source de joie, à laquelle participera souvent toute la famille.

On admirera votre réseau non seulement pour son fonctionnement technique irréprochable, mais aussi et surtout pour le grand réalisme du paysage que le programme NOCH vous permet de recréer dans ses moindres détails.

Le catalogue NOCH vous fournira de nombreux moyens de concrétisation de vos désirs, avec les conseils avisés de nos spécialistes.

Il ne nous reste plus qu'à vous souhaiter beaucoup de plaisir à monter, équiper et personnaliser votre réseau, et beaucoup de joie dans la pratique de notre passion commune, le modélisme ferroviaire.

L'équipe NOCH

Pour les structures de réseau NOCH avec tunnels, il faut coller par en dessous avec une colle contact les plaques fournies, qui serviront à la pose des voies. Il faut également coller et clouer les barres de soutien éventuellement prévues (Figure 1).

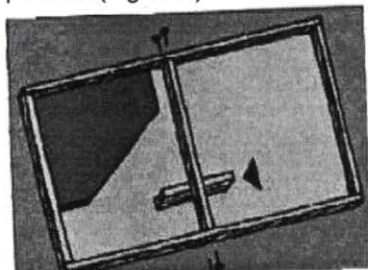


Figure 1

Les pieds en bois que vous visserez dans les coins d'une structure de réseau NOCH permettront de mettre le réseau à hauteur de table, ce qui facilitera les opérations de montage.

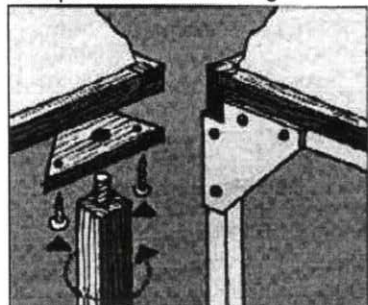


Figure 2

Pour les réseaux de grande taille (structure NOCH avec extensions par exemple), notre nouveau châssis en aluminium constitue un support particulièrement stable. Ce système modulaire, aux dimensions précises, se caractérise par un montage aisé et une grande élégance (Figure 2).

Avant de commencer à installer votre réseau, il vous faut décider si vous souhaitez "améliorer" certaines parties du paysage, par exemple les rochers et les montagnes. Nous proposons différents matériaux à cet effet, très simples à mettre en oeuvre.

Pour remodeler des montagnes et des rochers, utilisez le pulvérisateur de colle NOCH comme fond d'accrochage pour le mastic. Pulvérisez copieusement les emplacements concernés (Figure 3).

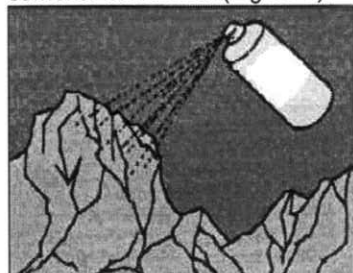


Figure 3

Une fois la colle sèche, vous pouvez modeler des rochers de toutes formes avec le mastic coloré spécial. Améliorez ensuite l'aspect avec des peintures à l'eau fortement diluées, par exemple une de celles de notre gamme (Figure 4).

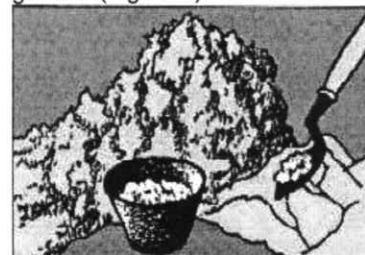
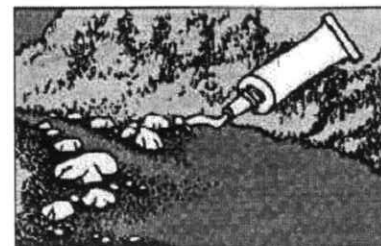


Figure 4

Procédez de même pour former les berges de ruisseaux et lacs. Utilisez en plus des cailloux naturels de différentes couleurs et tailles. Pour les fixer, employez de préférence de la colle blanche, incolore au séchage (Figure 5).



Le tube pulvérisateur de flocage NOCH ou le Turbostat sont des outils parfaits pour couvrir d'herbe les bordures de montages ou de berges remodelées, et autres surfaces libres. Après avoir enduit les emplacements concernés de colle blanche, ils fournissent un résultat professionnel grâce à la charge électrostatique des fibres de flocage (Figure 6).



Figure 6

Toutes les structures de réseau NOCH et les kits de construction TERRA-FORM sont livrés avec un plan détaillé des voies, avec liste des éléments nécessaires. En suivant ces instructions, commencez par assembler les rails et les poser sans les fixer (Figure 7).



Figure 7

Si vous souhaitez équiper vos voies de notre ballast Mössmer (qui leur donnera un aspect hyperréaliste), il vous faut maintenant démonter les éléments et les fixer sur le ballast, avant de les remonter à nouveau (Figure 8).

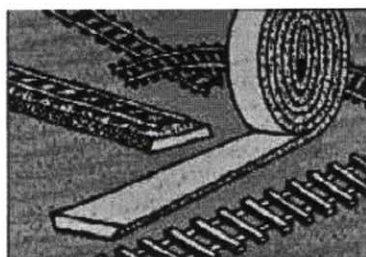


Figure 8

Nous proposons aussi une bande insonorisante pour la nouvelle voie Märklin C. Elle permet de

réduire considérablement les résonances dues aux vibrations, souvent gênantes sur un réseau ferroviaire miniature (Figure 9).

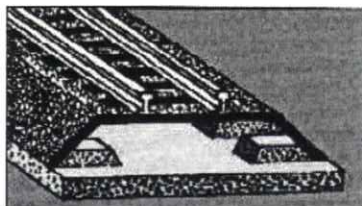


Figure 9

Les kits de pont NOCH contiennent toutes les pièces nécessaires et sont individuellement adaptés à chaque structure de réseau. Construisez donc maintenant les ponts en suivant les instructions (Figure 10).

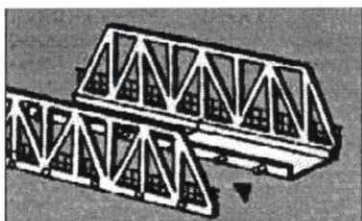


Figure 10

Pour certains réseaux, il faudra raccourcir les ponts en pierre, après les avoir assemblés et collés. Mesurez la hauteur avec précision et sciez avec précaution les piliers à raccourcir (Figure 11).

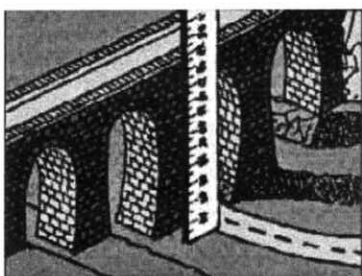


Figure 11

Placez les voies en position exacte sur les ponts et aux entrées de tunnels, et fixez les avec du ruban adhésif (Figure 12).

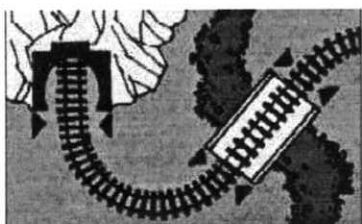


Figure 12

Ajustez maintenant toutes les

voies à leur position définitive. Assurez vous du bon raccordement des différents éléments. Faites passer votre plus long wagon sur la totalité du parcours et vérifiez qu'il traverse correctement les ponts et les entrées de tunnels (Figure 13).

Une fois l'ajustement terminé, nous vous recommandons de fixer les voies par des vis pour rails aux entrées des tunnels et aux extrémités des ponts.

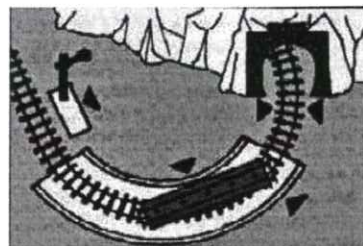


Figure 13

Tracez maintenant au crayon l'emplacement exact des ponts. Détachez les éléments de voie fixés sur les ponts, retirez les, et fixez les ponts par vissage ou collage. Remettez ensuite les rails en place (Figure 14).

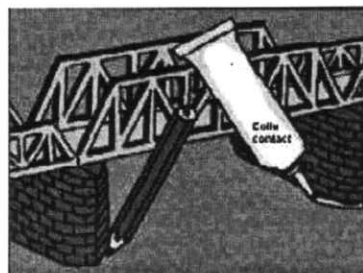


Figure 14

Si des parties du flocage gênent la pose de voies et de routes ou la mise en place de bâtiments, vous pouvez les enlever facilement par raclage, après les avoir mouillées à l'eau en vous aidant d'un pinceau (Figure 15).

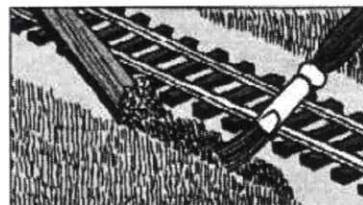


Figure 15

Fixez les éléments de voie l'un après l'autre, en perçant avec un foret de 1 mm des trous dans les traverses et le fond en dessous, sans déplacer les voies, puis en vissant (Figure 16).

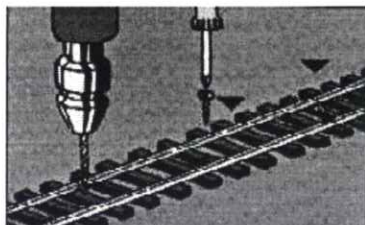


Figure 16

Pour fixer les voies dans les plus tunnels, le plus simple est d'utiliser du ruban adhésif double face. Mais tracez d'abord leur position précise sur le fond du tunnel.

Si vous construisez votre réseau à une échelle plus petite que HO, vous devez remplacer les entrées de tunnel par des entrées plus petites, à l'échelle correspondante (Figure 17). Les quantités et références sont indiquées dans le catalogue NOCH en regard de la structure de réseau concernée.

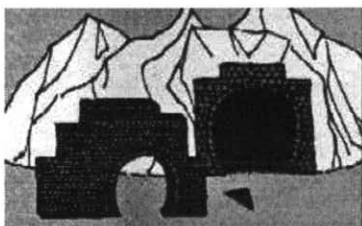


Figure 17

Afin de cacher les câbles de raccordement électrique pour les aiguillages, signaux, éclairages, etc., il faut percer dans le fond de la structure des trous de taille appropriée aux endroits correspondants, pour y enfiler les câbles.

Nous fournissons un plateau d'extension spécial pour que vous puissiez monter vos pupitres de commande, appareils et commutateurs électriques à portée de main. Assemblez d'abord le kit de plateau en suivant les instructions jointes, puis fixez le plateau sur votre structure de réseau à l'endroit souhaité (Figure 18).

Rangez sur le plateau tous les pupitres, appareils et commutateurs, en les alignant correctement, et fixez les par des vis.

Ensuite, percez des trous aux endroits correspondants pour faire passer les câbles.

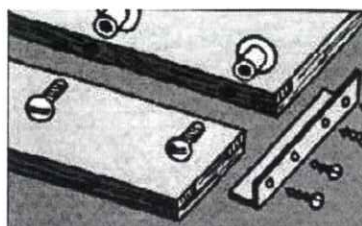


Figure 18

Définissez sur votre structure de réseau les emplacements des lampes d'éclairage des gares et des routes, puis percez des trous pour le passage des câbles et les vis de fixation. Fixez ensuite les lampes avec des vis pour rails (Figure 19).

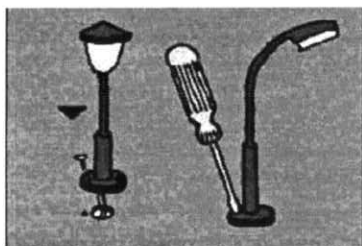


Figure 19

Montez vos maisons et autres bâtiments, et définissez leur emplacement sur votre réseau (Figure 20). Pour des raisons esthétiques, il sera parfois mieux de supprimer le socle des bâtiments.

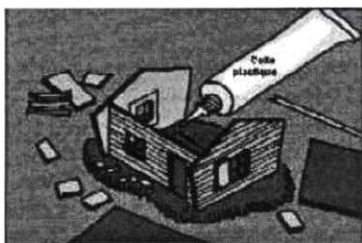


Figure 20

Percez ensuite aux emplacements des bâtiments les trous pour un éventuel éclairage. Respectez les indications des fabricants des bâtiments. Si les lampes sont à douilles fixes, il ne faut pas fixer définitivement les bâtiments, car il ne serait plus possible de remplacer les ampoules.

Le câblage sur le dessous de votre structure de réseau s'effectuera aisément en la relevant. Il faut alors la bloquer à l'aide de barres de soutien et de

serre-joints (Figure 21).

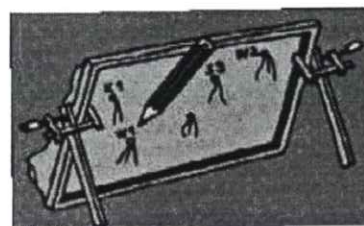


Figure 21

Numérotez les câbles d'après le schéma électrique. En vous aidant de dominos, d'attaches pour câbles et de colliers de fixation, guidez les en bon ordre jusqu'aux branchements, dont la fixation s'effectuera à l'aide de colle contact ou fusible.

Après avoir câblé tous les équipements électriques et commutateurs, raccordez les pupitres de commande (transfos). Vérifiez le bon fonctionnement en faisant parcourir à un train la totalité du circuit à vitesse lente (Figure 22).

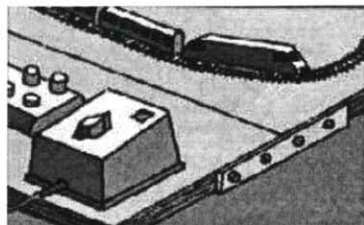


Figure 22

Si, malgré toutes vos précautions, vous constatez la présence d'une coupure électrique ou d'un court-circuit, vous pourrez la plupart du temps déterminer rapidement l'endroit défaillant à l'aide d'un tournevis détecteur de tension (Figure 23).

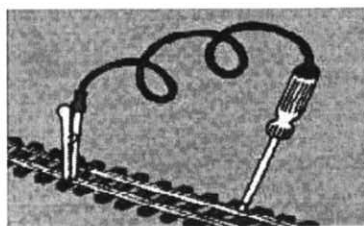


Figure 23

Un ruisseau d'eau vive constitue une animation formidable pour n'importe quel réseau. Sur la plupart des structures de réseau NOCH, cela peut être facilement

réalisé en installant une pompe à eau NOCH (Figure 24).

Toutefois, il ne sera pas possible de faire fonctionner une pompe à eau si les berges du ruisseau ou lac ont été remodelées et pourvues de cailloux collés.

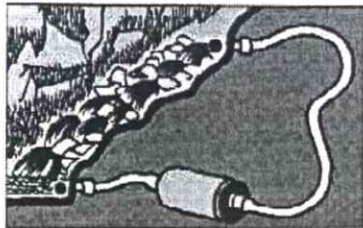


Figure 24

Placez sur votre réseau des routes, chemins et places en utilisant les bandes de décor NOCH. Notre grand assortiment vous fournit ici un nombre considérable de possibilités.

Complétez les bandes de décor par des panneaux de signalisation, poteaux, glissières de sécurité, etc. (Figure 25).

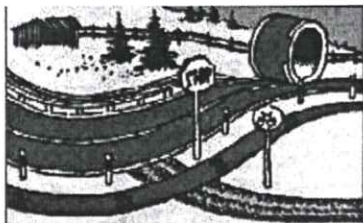


Figure 25

Agrémentez maintenant votre réseau ferroviaire avec des véhicules de tous types, des arbres, des arbustes, de la mousse, des clôtures, des figurines et autres accessoires, que vous fixerez à la colle contact ou fusible.

Les feuillages, flocages et autres embellissent le paysage et permettent d'en faire varier les couleurs. Utilisez pour fixer les matériaux de la colle blanche ou à pulvériser (Figure 26).

Le montage d'un réseau ferroviaire miniature n'est sûrement jamais vraiment fini, car on y trouve toujours un peu de place libre pour un arbre, quelques arbustes, un petit bâtiment, des voitures ou des figurines.

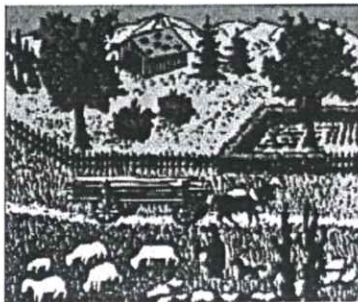


Figure 26

Cependant, on peut maintenant dire que "la voie est libre", et le jeu peut démarrer. S'il devait arriver un jour que votre réseau vous semble trop petit, ce n'est pas un problème. Nous proposons toute une série d'extensions permettant dans la plupart des cas d'agrandir votre réseau vers la gauche, la droite et l'avant (Figure 27).

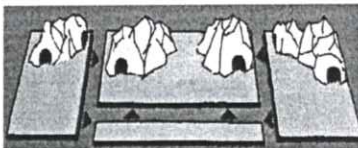


Figure 27

Ces extensions se rajoutent de façon très simple. Des attaches et des vis correspondantes assurent un assemblage solide. Vous pouvez aussi agrandir notre châssis en aluminium avec nos extensions correspondantes. Il est même possible d'installer une gare cachée et une spirale de voie Laggies sur un support inférieur, adapté au châssis. Ces deux éléments augmenteront considérablement les possibilités de jeu de votre réseau ferroviaire (Figure 28).

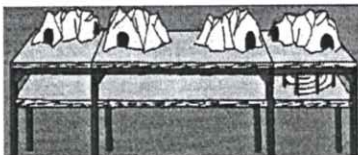


Figure 28